

Klapka ochronna - EV-T2SOC-B

1164293

<https://www.phoenixcontact.com/pl/produkty/1164293>



Dane zawarte w tym dokumencie PDF zostały wygenerowane z naszego katalogu online. Kompletne dane znajdują się w dokumentacji użytkownika. Obowiązują ogólne warunki użytkowania dla materiałów pobieranych.



CHARX connect, Klapka ochronna, samozamykająca, przykręcenie klapki od tyłu, do montażu na gniazdach do montażu na stacji ładowania, Typ 2, Montaż na ścianie przedniej, Gwint M5, Basic, Tłoczone logo PHOENIX CONTACT

Opis produktu

Zamykająca się samoczynnie klapka do gniazda do montażu na stacji ładowania

Korzyści

- Zaprojektowane i wyprodukowane zgodnie ze standardem motoryzacyjnym IATF 16949 oraz ISO 9001
- Indywidualny wygląd poprzez możliwość umieszczenia własnego logo
- Skuteczna ochrona gniazda ładowania przed czynnikami atmosferycznymi i aktami wandalizmu

Klapka ochronna - EV-T2SOC-B

1164293

<https://www.phoenixcontact.com/pl/produkty/1164293>



Dane handlowe

Numer artykułu	1164293
Jednostka opakowania	1 Szt.
Minimalne zamówienie	1 Szt.
Klucz sprzedaży	XWBAFC
Klucz produktu	XWBAFC
GTIN	4063151177324
Waga jednej sztuki (z opakowaniem)	108 g
Waga jednej sztuki (bez opakowania)	107,4 g
Numer taryfy celnej	39269097
Kraj pochodzenia	PL

Klapka ochronna - EV-T2SOC-B



1164293

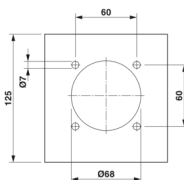
<https://www.phoenixcontact.com/pl/produkty/1164293>

Dane techniczne

Właściwości produktu

Typ produktu	Pokrywy ochronne do infrastrukturalnego gniazda ładowania
Zastosowanie	do montażu na gniazdach do montażu na stacji ładowania
Wykonanie	samozamykająca przykręcenie klapki od tyłu
Umieszczone logo	Tłoczone logo PHOENIX CONTACT
Standard ładowania	Typ 2
Tryb ładowania	Tryb 3, przypadek B

Wymiary

Rysunek wymiarowy	
Szerokość	85 mm
Wysokość	93,7 mm
Głębokość	32,5 mm
Wymiary otworu	60 mm x 60 mm

Dane materiału

Materiał	Tw. sztucz.
----------	-------------

Parametry mechaniczne

Konstrukcja	
Konstrukcja	Basic

Warunki środowiskowe i żywotność

Warunki otoczenia	
Stopień ochrony	IP54 IK08
Wysokość	5000 m (n.p.m.)

Montaż

Sposób montażu	Montaż na ścianie przedniej
Możliwe pozycje montażu	Montaż na ścianie przedniej, połączenie śrubowe z tyłu
Śruby mocujące	Gwint M5

Klapka ochronna - EV-T2SOC-B

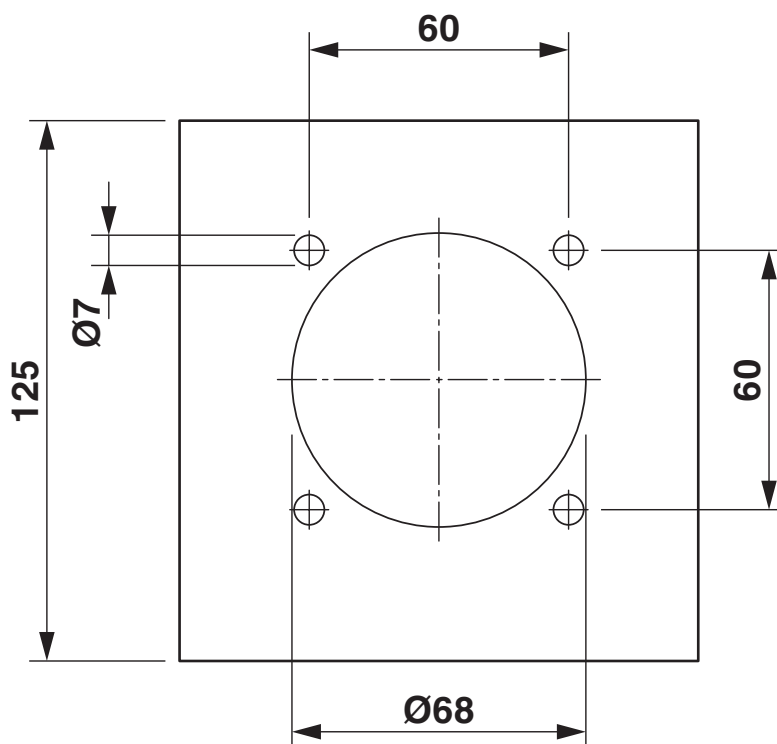
1164293

<https://www.phoenixcontact.com/pl/produkty/1164293>



Rysunki

Rysunek wymiarowy



Układ otworów

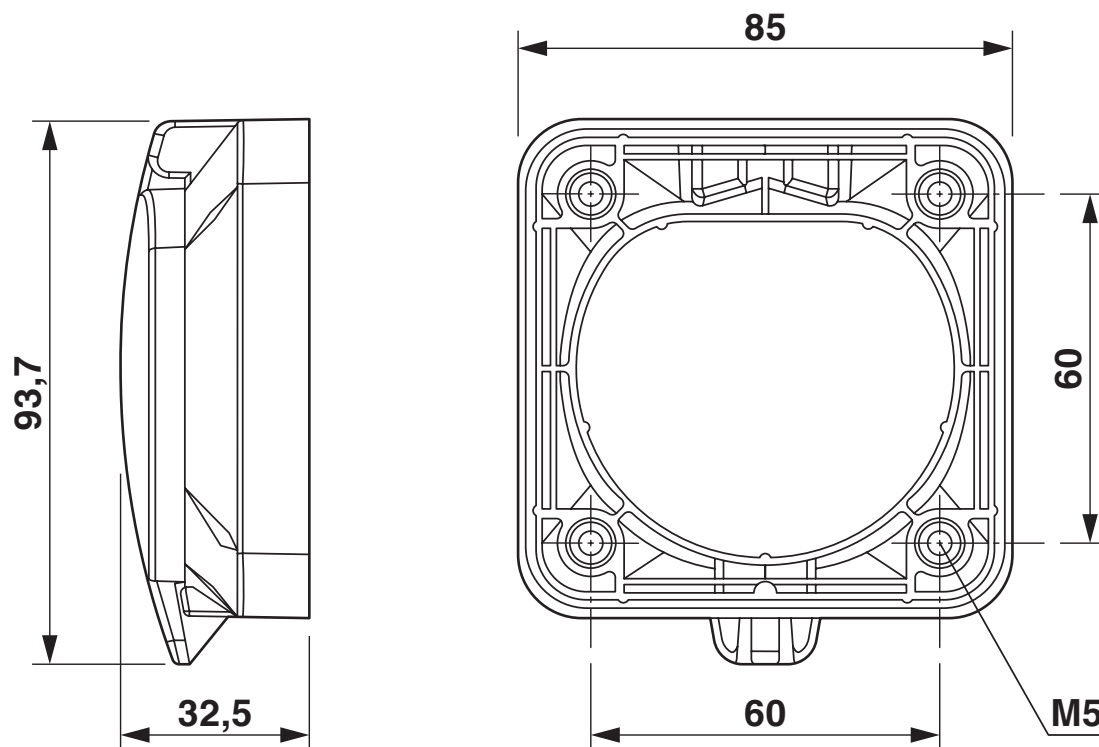
Klapka ochronna - EV-T2SOC-B

1164293

<https://www.phoenixcontact.com/pl/produkty/1164293>

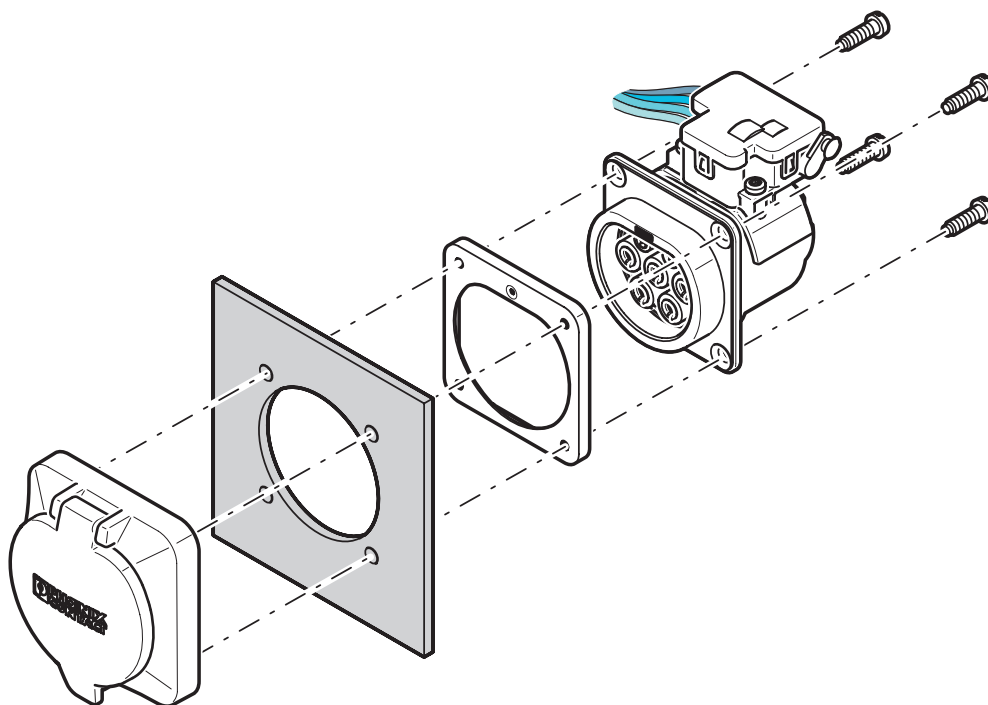


Rysunek wymiarowy



Rysunek wymiarowy

Rysunek schematyczny



Montaż od wewnątrz z przykręceniem klapki z tyłu

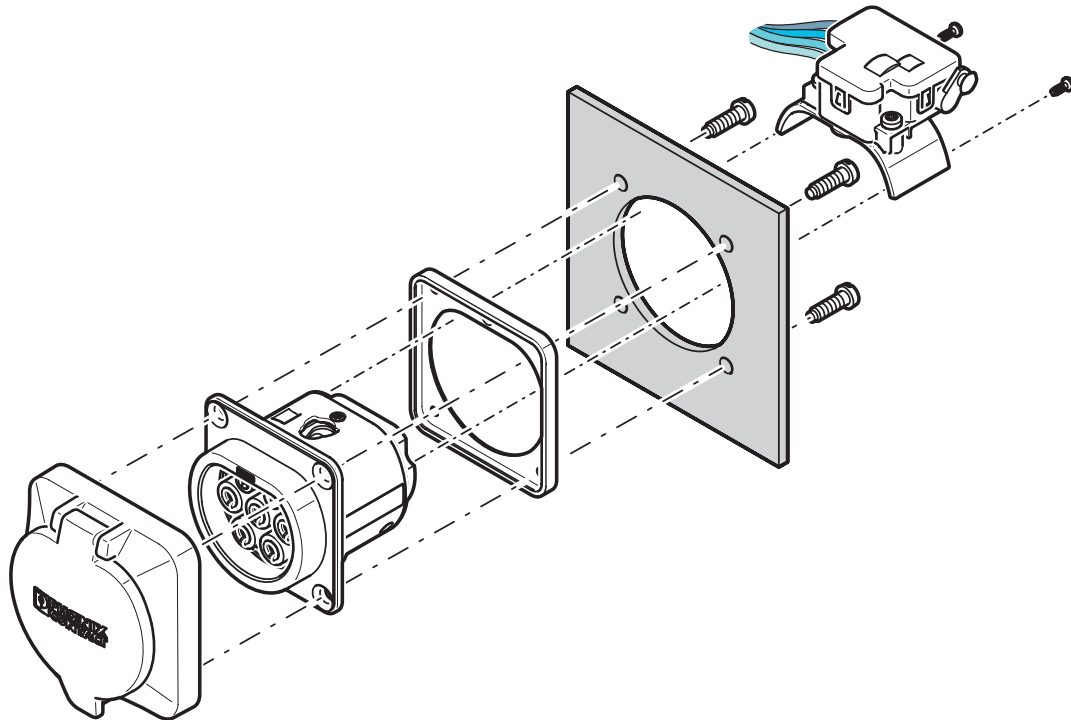
Przykręcenie klapki z asortymentu akcesoriów (EV-T2SC) jest możliwe tylko od tyłu. Grubość ścianki może wynosić maksymalnie 5 mm. Wsuwana od tyłu ramka uszczelniająca musi przylegać płaską stroną do ścianki obudowy i całkowicie obejmować gniazdo stacji ładowania.

Klapka ochronna - EV-T2SOC-B

1164293

<https://www.phoenixcontact.com/pl/produkty/1164293>

Rysunek schematyczny



Montaż od zewnątrz z przykręceniem klapki od tyłu

Montaż od zewnątrz jest możliwy wyłącznie przy zdemontowanym siłowniku blokady. Zalecamy zastosowanie gniazda do montażu na stacji ładowania bez zamontowanego fabrycznie siłownika blokady (EV-T2M3SE-...E0..., np. 1621729).

Przykręcenie klapki z asortymentu akcesoriów (EV-T2SC) jest możliwe tylko od tyłu. Grubość ścianki powinna wynosić maksymalnie 10 mm. Wsuwana od przodu ramka uszczelniająca musi przylegać płaską stroną do ścianki obudowy i obejmować całkowicie gniazdo stacji ładowania.

Klapka ochronna - EV-T2SOC-B

1164293

<https://www.phoenixcontact.com/pl/produkty/1164293>



Klasyfikacje

ECLASS

ECLASS-9.0	27144792
ECLASS-11.0	27144792
ECLASS-10.0.1	27144792

ETIM

ETIM 8.0	EC002884
----------	----------

UNSPSC

UNSPSC 21.0	
-------------	--

Klapka ochronna - EV-T2SOC-B

1164293

<https://www.phoenixcontact.com/pl/produkty/1164293>



Environmental Product Compliance

China RoHS	Okres użytkowania zgodnie z przeznaczeniem: nieograniczony = EFUP-e
	Brak substancji niebezpiecznych powyżej wartości progowych

Klapka ochronna - EV-T2SOC-B

1164293

<https://www.phoenixcontact.com/pl/produkty/1164293>



Akcesoria

Infrastrukturalne gniazda ładowania

Infrastrukturalne gniazda ładowania - EV-T2M3SO12-3P-B - 1164309

<https://www.phoenixcontact.com/pl/produkty/1164309>



CHARX connect, Infrastrukturalne gniazda ładowania, przykręcenie klapki od tyłu, możliwość ponownego podłączenia, Do ładowania pojazdów elektrycznych (EV) prądem przemiennym (AC), kompatybilność z wtykami stacji ładowania, Typ 2, IEC 62196-2, 32 A / 480 V (AC), bez przewodu, Montaż na tylnej ścianie, Gwint M5, Basic, Logo „PHOENIX CONTACT”

Infrastrukturalne gniazda ładowania

Infrastrukturalne gniazda ładowania - EV-T2M3SO12-4P-B - 1164300

<https://www.phoenixcontact.com/pl/produkty/1164300>



CHARX connect, Infrastrukturalne gniazda ładowania, przykręcenie klapki od tyłu, możliwość ponownego podłączenia, Do ładowania pojazdów elektrycznych (EV) prądem przemiennym (AC), kompatybilność z wtykami stacji ładowania, Typ 2, IEC 62196-2, 32 A / 480 V (AC), bez przewodu, Montaż na tylnej ścianie, Basic, Logo „PHOENIX CONTACT”

Phoenix Contact 2022 © - Wszelkie prawa zastrzeżone
<https://www.phoenixcontact.com>

PHOENIX CONTACT Sp. z o.o.
ul. Bierutowska 57-59, Budynek nr 3/A
51-317 Wrocław
71/ 39 80 410
pxcpl@phoenixcontact.pl